

Charnière à tampon à chargement rapide en 3D en trois étapes de haute qualité

Modèle	Type de produit
AS.9959	Couverture complète/Coudure de 0
AS.9958	Demi-couverture/Coudure de 9
AS.9957	Intégré/Coudure de 16

Description du produit Product information

Matériel princ.ial: Acier laminée à froid
Matériel de surface: Nickel
Diamètre de la coupelle :35mm
Profondeur de la coupelle : 11,3 mm
Épaisseur de porte : 14-23mm
Réglage de la porte : Réglable en 3D



100 unités/boîte



test de durée de vie	Poids de la porte	6.5kg
	Test d'ouverture et de clôture	50000 fois
test de charge dynamique	Poids de la porte	20 KGS
Test de brouillard salin	Passer le test de brouillard salin de 48 heures	

Conception des côtes concaves
L'utilisation à long terme ne se déforme pas
Durée de vie prolongée

cylindre d'huile en plastique
La durée de vie est plus longue et plus stable que celle des cylindres en métal

Nouvelle boucle en alliage
Installation rapide, Slot bouton poussoir

ressort en acier
Conception de ligne
Plus de 50 000 tests d'ouverture et de clôture

ressort en acier
Conception de ligne
Plus de 50 000 tests d'ouverture et de clôture

Modèle	Matériel de surface	code
AS.9959	Nickel	3301002099595
AS.9958	Nickel	3301002099588
AS.9957	Nickel	3301002099571

Charnière à tampon à chargement rapide en 3D en trois étapes de haute qualité

Modèle	Type de produit
AS.9929	Couverture complète/Coudure de 0

Description du produit Product information

Matériel princ.ial: Acier laminée à froid
Matériel de surface: Nickel
Diamètre de la coupelle :35mm
Profondeur de la coupelle : 11,3 mm
Épaisseur de porte : 14-23mm
Réglage de la porte : Réglable en 3D



100 unités/boîte



test de durée de vie	Poids de la porte	6.5kg
	Test d'ouverture et de clôture	50000 fois
test de charge dynamique	Poids de la porte	20 KGS
Test de brouillard salin	Passer le test de brouillard salin de 48 heures	

Vis de réglage de la vitesse tampon
Tournez la vis pour régler la vitesse du tampon

cylindre d'huile en plastique
Cylindre en plastique intégré, Performance plus stable

Nouvelle boucle en alliage
Installation rapide, Slot bouton poussoir

ressort en acier
Conception de ligne
Plus de 50 000 tests d'ouverture et de clôture

ressort en acier
Conception de ligne
Plus de 50 000 tests d'ouverture et de clôture

Modèle	Matériel de surface	code
AS.9929	Nickel	3301002099298



35mm Charnière dissimulée à fermeture douce



Matériel princ. ipal: Acier laminée à froid
 Matériel de surface: Nickel
 Méthode d'installation: Chargement rapide / avec vis
 Réglage de la porte: Réglable en 2D
 Fonction: Conception silencieuse Elle permet de fermer le tiroir doucement et silencieusement

Modèle	Matériel de surface	code
AS.3339	Nickel	3301002033391
AS.3338	Nickel	3301002033384
AS.3337	Nickel	3301002033377

image du produit	Type de produit	Modèle de produit
	Couverture complète/Coudure de 0	AS.3339
	Demi-couverture/Coudure de 9	AS.3338
	Intégré/Coudure de 16	AS.3337

105°	48mm	35mm	11.3mm	14-23mm	100 unités/boîte

35mm Charnière à angle invisible de 165°



Matériel princ. ipal: Acier laminée à froid
 Matériel de surface: Nickel
 Méthode d'installation: Chargement rapide / avec vis
 Réglage de la porte: Réglable en 2D
 Fonction: Conception silencieuse Elle permet de fermer le tiroir doucement et silencieusement

Modèle	Matériel de surface	code
AS.3559	Nickel	3301002035593

image du produit	Type de produit	Modèle de produit
	Couverture complète/Coudure de 0	AS.3559

100°	48mm	35mm	11.3mm	14-23mm	100 unités/boîte

35mm Charnière dissimulée bi-directionnelle pour coupelle



Matériel princ. ipal: Acier laminée à froid
 Matériel de surface: Nickel
 Méthode d'installation: Chargement rapide / avec vis
 Réglage de la porte: Réglable en 2D
 Fonction: Dispositif de fermeture automatique à deux étages pour améliorer la durée de vie de la charnière

Modèle	Matériel de surface	code
AS.2669	Nickel	3301002026690

image du produit	Type de produit	Modèle de produit
	Couverture complète/Coudure de 0	AS.2669

100°	48mm	35mm	11.3mm	14-23mm	100 unités/boîte

Charnière dissimulée à fermeture douce à 2 voies (pour cadre en aluminium)



Matériel princ. ipal: Acier laminée à froid
 Matériel de surface: Nickel
 Méthode d'installation: Chargement rapide / avec vis
 Réglage de la porte: Réglable en 2D
 Fonction: Conception silencieuse Elle permet de fermer le tiroir doucement et silencieusement

Modèle	Matériel de surface	code
AS.4079	Nickel	3301002040795
AS.4078	Nickel	3301002040788
AS.4077	Nickel	3301002040771

image du produit	Type de produit	Modèle de produit
	Couverture complète/Coudure de 0	AS.4079
	Demi-couverture/Coudure de 9	AS.4078
	Intégré/Coudure de 16	AS.4077

110°	-	-	-	29-24mm	100 unités/boîte



26mm Charnière dissimulée à fermeture douce (pour la porte vitrée)



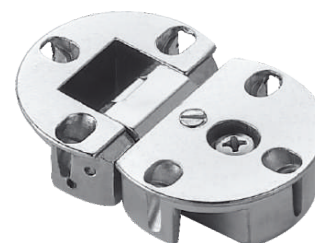
Matériel principal: Acier laminé à froid
 Matériel de surface: Nickel
 Méthode d'installation: Chargement rapide / avec vis
 Réglage de la porte: Réglable en 2D
 Fonction: Conception silencieuse Elle permet de fermer le tiroir doucement et silencieusement

Modèle	Matériel de surface	code
AS.5129	Nickel	3301002051296
AS.5128	Nickel	3301002051289
AS.5127	Nickel	3301002051272

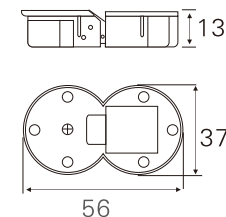
image du produit	Type de produit	Modèle de produit
	Couverture complète/Coudure de 0	AS.5129
	Demi-couverture/Coudure de 9	AS.5128
	Intégré/Coudure de 16	AS.5127

95°	48mm	26mm	11.3mm	4-6mm	100 unités/boite

Charnière de porte vitrée



Modèle	Matériel de surface	code
AS.1360	Nickel	3301002013607



AS.1360

Matériel principal: Alliage de zinc
 Matériel de surface: Nickel

600unités/boite

Couverture à charnière



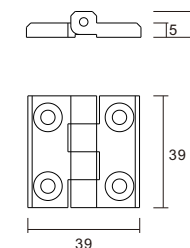
AS.333-01

Modèle	Matériel de surface	code
AS.333-01	Nickel	3301002033308

le gond



Modèle	Matériel de surface	code
Lk018	noir	3301106000183



Lk018

Matériel principal: Alliage de zinc
 Matériel de surface: noir

600unités/boite

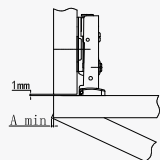


Modèle: **9705**

Charnière tampon hydraulique - Flip excentrique du type carte à force à deux étages

Image du produit	Description du produit	Exemple d'application
	<p>Angle d'ouverture: 105° Épaisseur de la coupelle : 11.5 mm Diamètre de la coupelle : 35 mm Taille du panneau : 3-7 mm Épaisseur de la porte : 14-22 mm</p>	

Espace pour ouvrir la porte



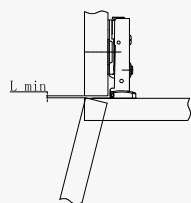
K=Trou de plaque de porte jusqu'au bord du panneau de porte

K	14	15	16	17	18	19	20	21	22
3	0.3	0.5	0.7	0.9	1.2	1.5	1.8	2.2	2.6
4	0.3	0.5	0.7	0.9	1.1	1.4	1.8	2.1	2.5
5	0.2	0.4	0.6	0.9	1.1	1.4	1.7	2.0	2.4
6	0.2	0.4	0.6	0.8	1.1	1.3	1.6	2.0	2.4
7	0.2	0.4	0.5	0.8	1.0	1.3	1.6	1.9	2.3

T=Épaisseur de la porte

A=Distance entre la porte et le côté de l'armoire

L=Distance entre la porte et le panneau



K	14	15	16	17	18	19	20	21	22
3	0.0	0.0	0.0	0.0	0.0	0.0	0.0	0.0	0.0
4	0.0	0.0	0.0	0.0	0.0	0.0	0.0	0.0	0.2
5	0.0	0.0	0.0	0.0	0.0	0.3	0.5	0.8	1.0
6	0.0	0.3	0.5	0.8	1.0	1.3	1.5	1.8	2.0
7	1.0	1.3	1.5	1.7	2.0	2.2	2.5	2.7	2.9

Les paramètres ci-dessus sont basés sur le bord droit du bord de la porte: si le bord de la porte est un bord arrondi, les paramètres ci-dessus seront réduits en conséquence.

Plan de position de la coupelle

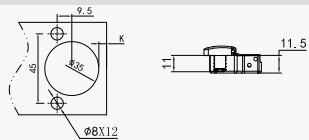
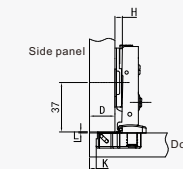


Tableau de position de couverture de montage de base

9705F Charnière à bras 0



Code: 3301002070501



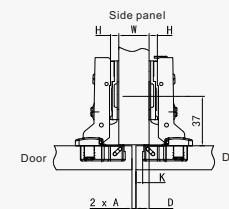
$H=14+K-D$

K	3	4	5	6	7
0	17	18	19	20	21
2	15	16	17	18	19
4	13	14	15	16	17

9705H Charnière à bras 9



Code: 3301002070594



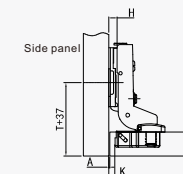
$H=4+K-D$

K	3	4	5	6	7
0	7	8	9	10	11
2	5	6	7	8	9
4	3	4	5	6	7

9705I Charnière à bras 16



Code: 3301002070563



$H=-4+K+A$

K	3	4	5	6	7
0	1	0	-1	-2	-3
2	3	2	1	0	-1
4	5	4	3	2	1

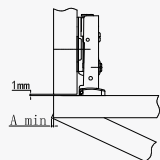


Modèle: **9706**

Charnière tampon hydraulique - excentrique pour carte de force à deux niveaux

Image du produit	Description du produit	Exemple d'application
	<p>Angle d'ouverture: 105° Épaisseur de la coupelle: 11.5 mm Diamètre de la coupelle: 35 mm Taille du panneau: 3-7 mm Épaisseur de la porte: 14-22 mm</p>	

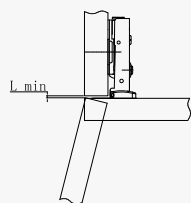
Espace pour ouvrir la porte



K=Trou de plaque de porte jusqu'au bord du panneau de porte

K	14	15	16	17	18	19	20	21	22
3	0.3	0.5	0.7	0.9	1.2	1.5	1.8	2.2	2.6
4	0.3	0.5	0.7	0.9	1.1	1.4	1.8	2.1	2.5
5	0.2	0.4	0.6	0.9	1.1	1.4	1.7	2.0	2.4
6	0.2	0.4	0.6	0.8	1.1	1.3	1.6	2.0	2.4
7	0.2	0.4	0.5	0.8	1.0	1.3	1.6	1.9	2.3

T=Épaisseur de la porte
A=Distance entre la porte et le côté de l'armoire
L=Distance entre la porte et le panneau



K	14	15	16	17	18	19	20	21	22
3	0.0	0.0	0.0	0.0	0.0	0.0	0.0	0.0	0.0
4	0.0	0.0	0.0	0.0	0.0	0.0	0.0	0.0	0.2
5	0.0	0.0	0.0	0.0	0.0	0.3	0.5	0.8	1.0
6	0.0	0.3	0.5	0.8	1.0	1.3	1.5	1.8	2.0
7	1.0	1.3	1.5	1.7	2.0	2.2	2.5	2.7	2.9

Les paramètres ci-dessus sont basés sur le bord droit du bord de la porte: si le bord de la porte est un bord arrondi, les paramètres ci-dessus seront réduits en conséquence.

Plan de position de la coupelle

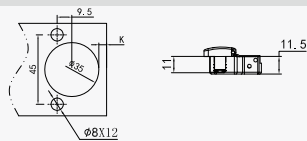
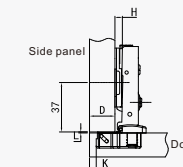


Tableau de position de couverture de montage de base

9706F Charnière à bras 0



Code: 3301002070600



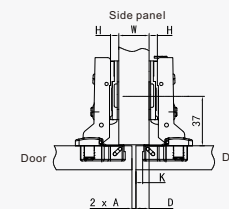
$H=14+K-D$

K	3	4	5	6	7
0	17	18	19	20	21
2	15	16	17	18	19
4	13	14	15	16	17

9706H Charnière à bras 9



Code: 3301002070693



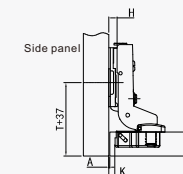
$H=4+K-D$

K	3	4	5	6	7
0	7	8	9	10	11
2	5	6	7	8	9
4	3	4	5	6	7

9706I Charnière à bras 16



Code: 3301002070662



$H=-4+K+A$

K	3	4	5	6	7
0	1	0	-1	-2	-3
2	3	2	1	0	-1
4	5	4	3	2	1

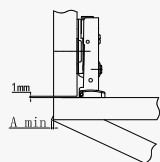


Modèle: **9707**

Charnière principale - excentrique pour carte de force à deux niveaux

Image du produit	Description du produit	Exemple d'application
	<p>Angle d'ouverture: 105° Épaisseur de la coupelle : 11.5 mm Diamètre de la coupelle : 35 mm Taille du panneau : 3-7 mm Épaisseur de la porte : 14-22 mm</p>	

Espace pour ouvrir la porte



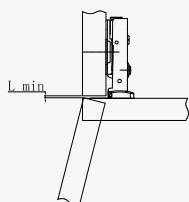
K=Trou de plaque de porte jusqu'au bord du panneau de porte

A	14	15	16	17	18	19	20	21	22
3	0.3	0.5	0.7	0.9	1.2	1.5	1.8	2.2	2.6
4	0.3	0.5	0.7	0.9	1.1	1.4	1.8	2.1	2.5
5	0.2	0.4	0.6	0.9	1.1	1.4	1.7	2.0	2.4
6	0.2	0.4	0.6	0.8	1.1	1.3	1.6	2.0	2.4
7	0.2	0.4	0.5	0.8	1.0	1.3	1.6	1.9	2.3

T=Épaisseur de la porte

A=Distance entre la porte et le côté de l'armoire

L=Distance entre la porte et le panneau



A	14	15	16	17	18	19	20	21	22
3	0.0	0.0	0.0	0.0	0.0	0.0	0.0	0.0	0.0
4	0.0	0.0	0.0	0.0	0.0	0.0	0.0	0.0	0.2
5	0.0	0.0	0.0	0.0	0.0	0.3	0.5	0.8	1.0
6	0.0	0.3	0.5	0.8	1.0	1.3	1.5	1.8	2.0
7	1.0	1.3	1.5	1.7	2.0	2.2	2.5	2.7	2.9

Les paramètres ci-dessus sont basés sur le bord droit du bord de la porte: si le bord de la porte est un bord arrondi, les paramètres ci-dessus seront réduits en conséquence.

Plan de position de la coupelle

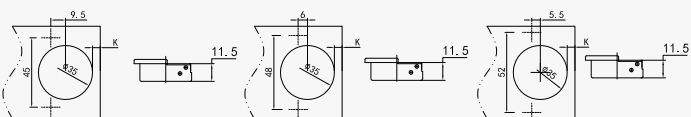
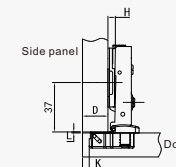


Tableau de position de couverture de montage de base

9707F Charnière à bras 0



Code: 3301002070709



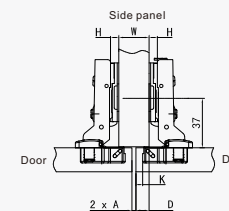
$H=14+K-D$

	3	4	5	6	7
0	17	18	19	20	21
2	15	16	17	18	19
4	13	14	15	16	17

9707H Charnière à bras 9



Code: 3301002070792



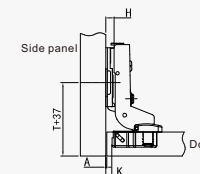
$H=4+K-D$

	3	4	5	6	7
0	7	8	9	10	11
2	5	6	7	8	9
4	3	4	5	6	7

9707I Charnière à bras 16



Code: 3301002070761



$H=-4+K+A$

	3	4	5	6	7
0	1	0	-1	-2	-3
2	3	2	1	0	-1
4	5	4	3	2	1

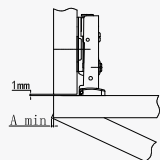


Modèle: **9708**

Charnière principale - excentrique pour carte de force à deux niveaux

Image du produit	Description du produit	Exemple d'application
	<p>Angle d'ouverture: 105° Épaisseur de la coupelle : 11.5 mm Diamètre de la coupelle : 35 mm Taille du panneau : 3-7 mm Épaisseur de la porte : 14-22 mm</p>	

Espace pour ouvrir la porte



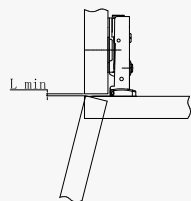
K=Trou de plaque de porte jusqu'au bord du panneau de porte

A\K	14	15	16	17	18	19	20	21	22
3	0.3	0.5	0.7	0.9	1.2	1.5	1.8	2.2	2.6
4	0.3	0.5	0.7	0.9	1.1	1.4	1.8	2.1	2.5
5	0.2	0.4	0.6	0.9	1.1	1.4	1.7	2.0	2.4
6	0.2	0.4	0.6	0.8	1.1	1.3	1.6	2.0	2.4
7	0.2	0.4	0.5	0.8	1.0	1.3	1.6	1.9	2.3

T=Épaisseur de la porte

A=Distance entre la porte et le côté de l'armoire

L=Distance entre la porte et le panneau



L\K	14	15	16	17	18	19	20	21	22
3	0.0	0.0	0.0	0.0	0.0	0.0	0.0	0.0	0.0
4	0.0	0.0	0.0	0.0	0.0	0.0	0.0	0.0	0.2
5	0.0	0.0	0.0	0.0	0.0	0.3	0.5	0.8	1.0
6	0.0	0.3	0.5	0.8	1.0	1.3	1.5	1.8	2.0
7	1.0	1.3	1.5	1.7	2.0	2.2	2.5	2.7	2.9

Les paramètres ci-dessus sont basés sur le bord droit du bord de la porte: si le bord de la porte est un bord arrondi, les paramètres ci-dessus seront réduits en conséquence.

Plan de position de la coupelle

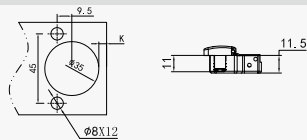
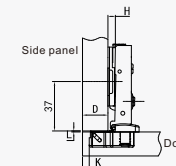


Tableau de position de couverture de montage de base

9708F Charnière à bras 0



Code: 3301002070808



H=14+K-D

K\K	3	4	5	6	7
0	17	18	19	20	21
2	15	16	17	18	19
4	13	14	15	16	17



Modèle: **9709**

Charnière principale - excentrique pour carte de force à deux niveaux

Image du produit	Description du produit	Exemple d'application
	<p>Angle d'ouverture: 105° Épaisseur de la coupelle : 11.5 mm Diamètre de la coupelle : 35 mm Taille du panneau : 3-7 mm Épaisseur de la porte : 14-22 mm</p>	

Tableau de position de couverture de montage de base

9709F Charnière à bras 0

Code: 3301002070907

H=14+K-D

K	3	4	5	6	7
0	17	18	19	20	21
2	15	16	17	18	19
4	13	14	15	16	17

Espace pour ouvrir la porte

K=Trou de plaque de porte jusqu'au bord du panneau de porte

A	14	15	16	17	18	19	20	21	22
3	0.3	0.5	0.7	0.9	1.2	1.5	1.8	2.2	2.6
4	0.3	0.5	0.7	0.9	1.1	1.4	1.8	2.1	2.5
5	0.2	0.4	0.6	0.9	1.1	1.4	1.7	2.0	2.4
6	0.2	0.4	0.6	0.8	1.1	1.3	1.6	2.0	2.4
7	0.2	0.4	0.5	0.8	1.0	1.3	1.6	1.9	2.3

T=Épaisseur de la porte
 A=Distance entre la porte et le côté de l'armoire
 L=Distance entre la porte et le panneau

L	14	15	16	17	18	19	20	21	22
3	0.0	0.0	0.0	0.0	0.0	0.0	0.0	0.0	0.0
4	0.0	0.0	0.0	0.0	0.0	0.0	0.0	0.0	0.2
5	0.0	0.0	0.0	0.0	0.0	0.3	0.5	0.8	1.0
6	0.0	0.3	0.5	0.8	1.0	1.3	1.5	1.8	2.0
7	1.0	1.3	1.5	1.7	2.0	2.2	2.5	2.7	2.9

Les paramètres ci-dessus sont basés sur le bord droit du bord de la porte: si le bord de la porte est un bord arrondi, les paramètres ci-dessus seront réduits en conséquence.

Plan de position de la coupelle